

Medieninformation

Naturpark Lüneburger Heide

Anschrift: Naturparkregion Lüneburger Heide e.V.
Schloßplatz 6
21423 Winsen (Luhe)

Name:
Telefon: 04171 693-139
Fax: 04171 693-99139
E-Mail: info@naturpark-
lueneburger-heide.de

Internet: www.naturpark-lueneburger-heide.de
www.facebook.com/Naturpark.Lueneburger.heide/
www.instagram.com/naturparklueneburgerheide/de

Datum: 15.12.2021

Heide-Shuttle ist ein Erfolgsmodell

Knapp 65.000 Fahrgäste nutzen in dieser Saison die kostenlosen Ringbuslinien durch den Naturpark Lüneburger Heide

Die schönsten Stellen der Lüneburger Heide kennenlernen und nach dem Naturerlebnis noch einen Abstecher zum Stadtbummel in das mittelalterliche Lüneburg unternehmen – und das alles bequem, klimafreundlich und dazu noch kostenlos. Dieses Angebot kommt an, der Heide-Shuttle ist beliebt.

Die Ringbuslinie, die dieses Jahr um die Route nach Lüneburg erweitert wurde, ist längst eine feste Größe und aus dem Naturpark Lüneburger Heide nicht mehr wegzudenken. Die Fahrgastzahlen zeigen das deutlich. Eine mehr als positive Bilanz für die fünf Ringbuslinien zogen die Vertreterinnen und Vertreter der Gemeinden, Landkreise, Tourismusvereine, der beauftragten Busunternehmen und des koordinierenden Naturparks Lüneburger Heide bei ihrer Sitzung, die diesmal als Videokonferenz stattfand. „Der Heide-Shuttle ist ein unschlagbares Erfolgsmodell, und das schon im 16. Jahr“, bewertete Naturpark-Vorsitzender Olaf Muus und hob die gute interkommunale Zusammenarbeit hervor. Auch Naturparkgeschäftsführerin Hilke Feddersen zeigte sich zufrieden. „Wir haben eine supererfolgreiche Saison“, resümierte sie.

Zahlreiche Rad- und Wanderwege machen die Lüneburger Heide zu einem attraktiven Ausflugsziel. Der Heide-Shuttle fährt sie an. Gut 70 Haltestellen zwischen Buchholz in der Nordheide, Lüneburg



Mitglieder des geschäftsführenden Vorstandes:

Vorsitzender Olaf Muus, Samtgemeinde Hanstedt
stellv. Vorsitzender Oliver Schulze, Landkreis Heidekreis
stellv. Vorsitzende Inga Masemann, Landkreis Lüneburg

Steuer Nr. Finanzamt Winsen (Luhe): 50/270/04229

Bankverbindungen:

Sparkasse Harburg-Burgtelchude
IBAN DE26 2075 0000 0060 1003 36 | BIC NOLADE21HAM

Volksbank Lüneburger Heide eG
IBAN DE23 2406 0300 2802 2823 00 | BIC GENODEF1NBU

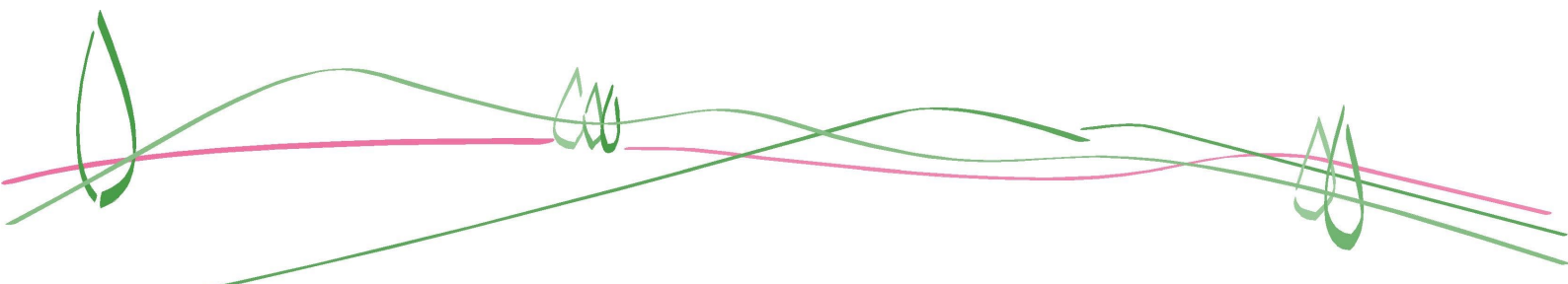
und Soltau laden dazu ein, der Fülle an Naturwundern, Ortschaften und Ausflugszielen einen Besuch abzustatten.

Gegenüber dem Vorjahr sind die Passagierzahlen trotz Corona deutlich gestiegen. Knapp 65.000 Fahrgäste ließen sich auf den fünf Heide-Shuttle-Linien durch den Naturpark chauffieren, fast zehn Prozent mehr als im Vorjahr. Dabei waren die Passagierzahlen auf allen Routen in etwa gleichmäßig verteilt. Jede Shuttle-Linie verzeichnete zwischen 11.500 und 14.500 Fahrgäste. Auch der neue Ring 5, der die Samtgemeinden Ilmenau, Amelinghausen, Gellersen sowie die Stadt Lüneburg an die anderen vier Ringe im Naturpark anbindet, zog gleich in der ersten Saison gleichauf. „Eine große Bereicherung für die Stadt Lüneburg“, betont Judith Peters, Leiterin der Lüneburg Marketing GmbH. „Wir konnten feststellen, dass die Gäste zum Teil einen Tag länger in der Stadt bleiben und von hier aus die Region entdecken.“

Leicht gesunken ist der Anteil der Fahrräder. Etwa jeder Fünfte hat noch ein Zweirad für den Ausflug in die Heide mit, in der Vergangenheit war es etwa jeder Vierte. Doch das liegt wohl weniger daran, dass weniger Radfahrerinnen und Radfahrer in der Heide unterwegs sind. „Eine Ursache könnte die zunehmende Zahl von E-Bikes mit entsprechendem Radius sein“, so die Einschätzung Hilke Feddersens. Für die kommende Saison plant die Arbeitsgemeinschaft weitere Niederflur-Radanhänger zu beschaffen, damit Passagiere und Buspersonal die Zweiräder nicht mehr so hoch heben müssen.

Auch ansonsten gilt beim Heide-Shuttle: Nach der Saison ist vor der Saison. Die Planungen für das Jahr 2022 sind in vollem Gange. Die Koordinierung all dieser Aufgaben liegt in den Händen der Naturparkgeschäftsstelle. Da geht es darum, die Umfahrungen der Baustellen im Blick zu haben und gemeinsam mit allen drei Landkreisen zu abzustimmen, die Verlegung von Haltestellen aufgrund der Verkehrssicherheit vorzunehmen sowie für die Pflege von Beschilderungen der Haltestellen zu sorgen. Die Neugestaltung des Fahrplans sowie Druck und Verteilung sollen bis Mai erfolgt sein, damit die Gäste ihren Aufenthalt und Heideausflug schon frühzeitig planen können. Die fünf Ringe gehen 15. Juli wieder an den Start, die Saison dauert bis zum 15. Oktober.

Für 2022 ist eine erneute Befragung der Fahrgäste vorgesehen. „So wollen wir die Bedeutung dieses interkommunalen Projektes bewerten und Hinweise erhalten, wie wir die Qualität noch verbessern können und welche Anregungen die Fahrgäste haben“, erläutert Hilke Feddersen. Die Befragung im



Jahr 2019 hatte Traumwerte mit einer Zufriedenheitsquote von 97 Prozent ergeben, eine nicht repräsentative Umfrage unter Passagieren in diesem Jahr zeigte ähnliche Ergebnisse.

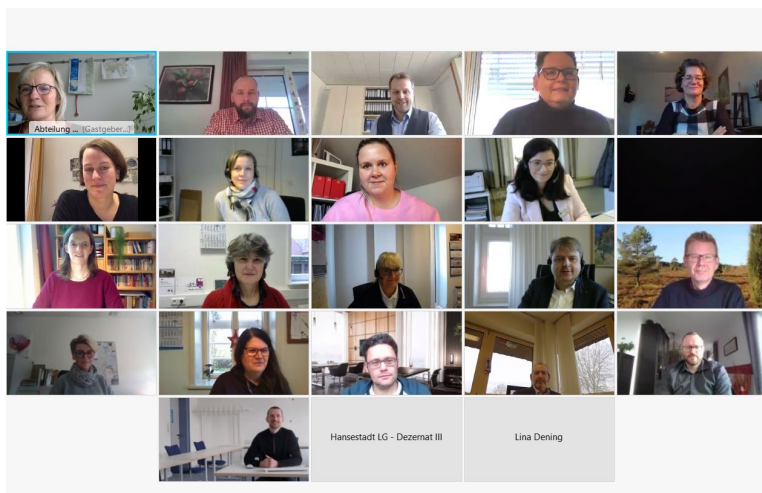
Über den Naturpark Lüneburger Heide

Der Naturpark Lüneburger Heide ist Modellregion für nachhaltige Entwicklung und wird durch einen gemeinnützigen Verein getragen, in dem sich die drei Landkreise Harburg, Heidekreis und Lüneburg sowie alle Kommunen im Städtedreieck Lüneburg, Soltau und Buchholz engagieren. Die Aufgaben des Naturparks Lüneburger Heide reichen von der Förderung von Maßnahmen zur nachhaltigen, naturgebundenen Erholung über die regionale Wertschöpfung bis zur Stärkung der Bildungsarbeit für nachhaltige Entwicklung und Aktionen zur Pflege der Kulturlandschaft. Mit einem großen Netzwerk aus vielen Partnerinnen und Partnern setzt der Naturpark seine Aufgaben um. Weitere Infos zum Naturpark Lüneburger Heide, seinen Aufgaben und Angeboten finden Sie auf der Internetseite www.naturpark-lueneburger-heide.de.

Text: Andres Wulfes

Fotos © Naturpark Lüneburger Heide

Videokonferenz der Arbeitsgemeinschaft Heide Shuttle im Dez.2021



Anliegend: © Heide-Shuttle mit Heidekönigin Leonie Laryea aus Amelinghausen

